

Poster Windpark Burg

Standort 08: Wöllflinswil, nördlicher Dorfrand

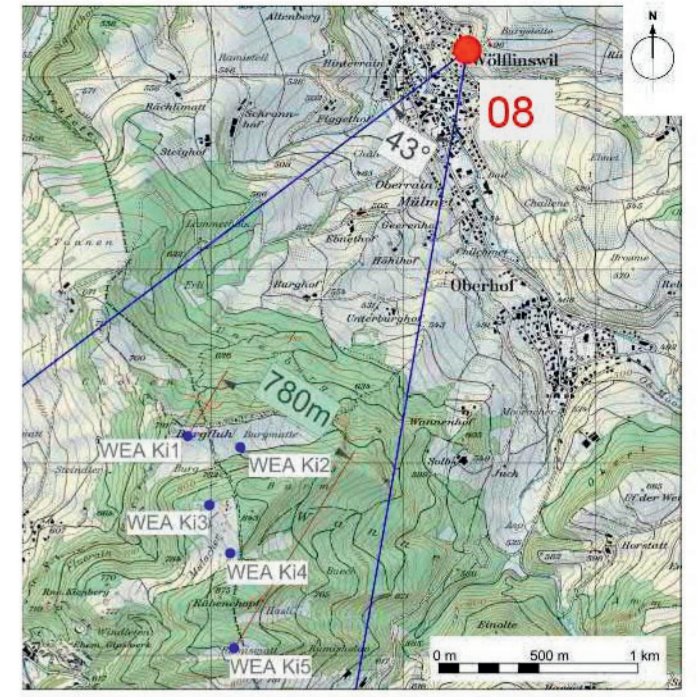


Gesamtsicht



Projektinformation

Übersicht Fotostandort



Fotostandort

Koordinaten Fotostandort (Schweizer Landeskoordinaten)	642330/257128
Höhe	481 m.ü.M
Blickrichtung	211°
Aufnahmedatum und -zeit	20. August 2013 09:30 Uhr

Windenergieanlagen (WEA)

Nabenhöhe	104 m
Rotordurchmesser	92 m
Hauptwindrichtung	250° (West-Südwest)

CSD INGENIEURE+
VON GRUND AUF DURCHDACHT

CSD Ingenieure AG
Schachenallee 29 A
5000 Aarau
Tel.: 062 / 834 44 00
E-Mail: aarau@csd.ch

AG01880_Windpark Kienberg -Burg| 15.06.2016 | DBL, VHO

WEA Standorte

✚ Ki1 - Ki5

Ebenen

--- Mikroebene (bis 1km)
--- Mesoebene (1km bis 5km)

Sichtbarkeit der WEA

- WEA nicht sichtbar
- 1 WEA sichtbar
- 2 WEA sichtbar
- 3 WEA sichtbar
- 4 WEA sichtbar
- 5 WEA sichtbar

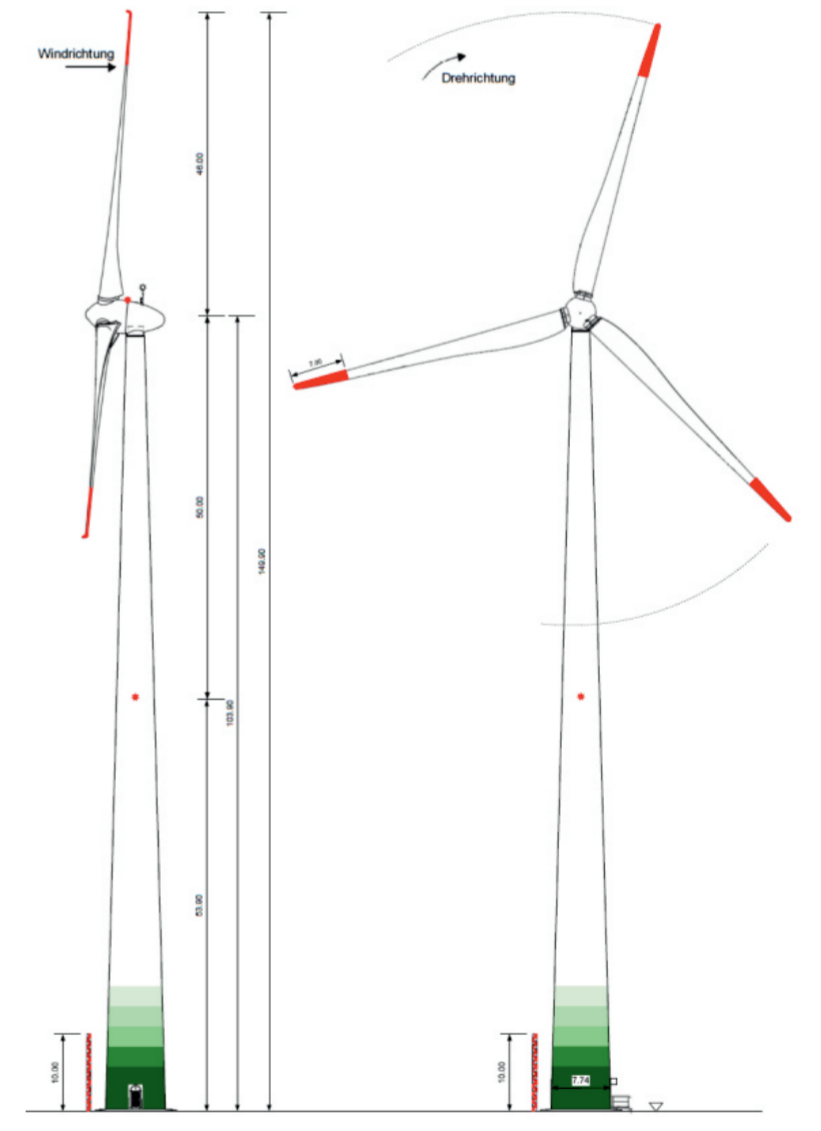
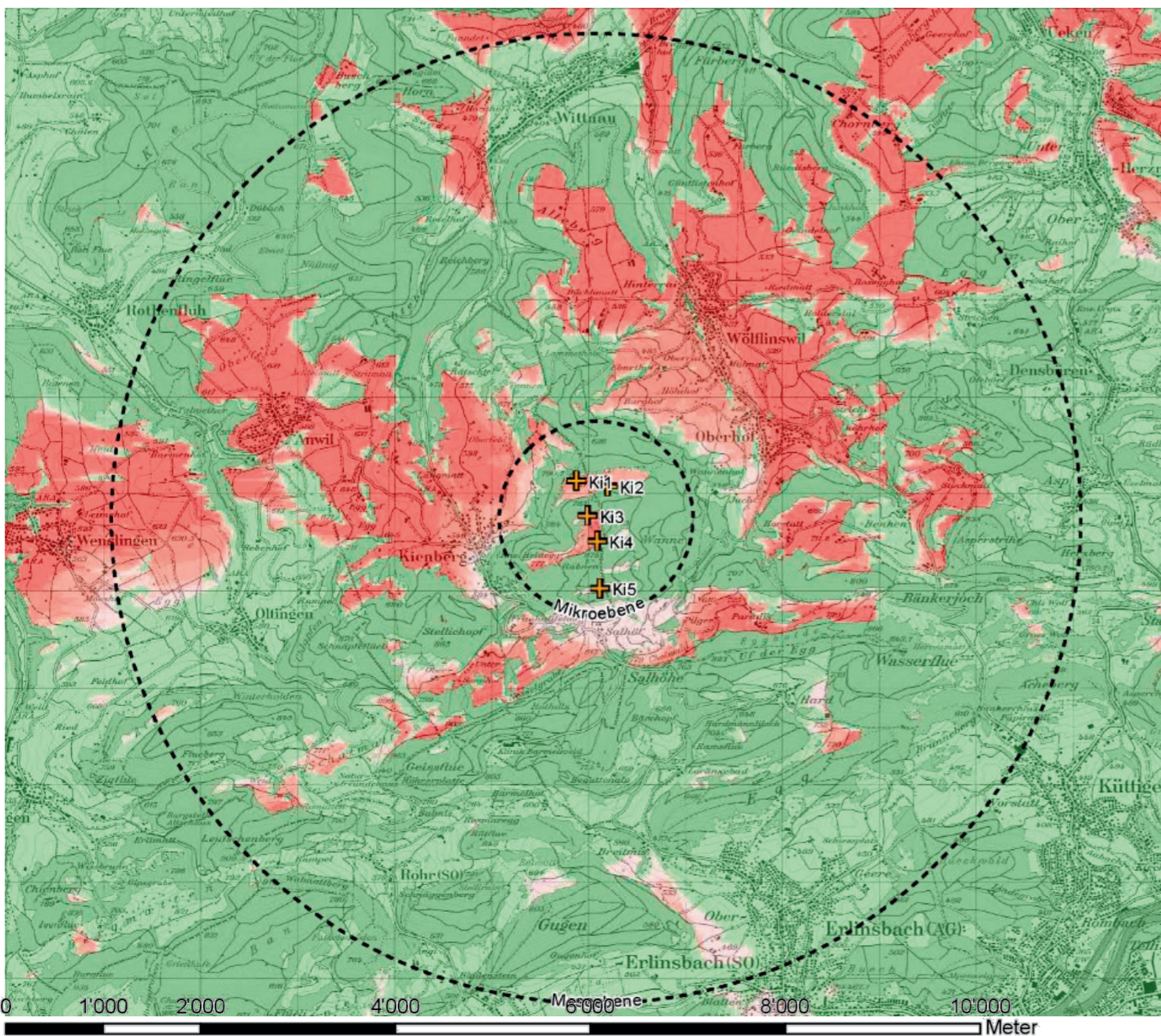
Einstellungen und Annahmen

- Nabenhöhe: 108m
- Anlagenhöhe: 154m
- Waldhöhe: 25m
- Betrachterhöhe: 1.6m
- Keine Gebäude und Anlagen, keine Einzelobjekte
- Wald wird als blickdicht angenommen

Datengrundlagen

- Geländemodell: swissALTI3D, swisstopo (2m-Raster)
- Wald: Vector25, swisstopo (25m-Raster)
- Bewohnte Gebiete: Volkszählung 2012, BFS (ha-Raster)
- Übersicht: Landeskarte 1:50'000, swisstopo

HSR
HOCHSCHULE FÜR TECHNIK
RAFFERSWIL
FHO Fachhochschule Ostschweiz
ilf
INSTITUT FÜR
LANDSCHAFT UND FREIZEIT



Anlantyp	Enercon E-92 - 2.35 MW
Nabenhöhe	104 m
Rotordurchmesser	92 m
Rotorblattlänge	46 m
Gesamthöhe	150 m
Energieertrag	ca. 21 GWh pro Jahr
Leistung	11.75 MW
Hauptwindrichtung	West-Südwest 250°

Weitere Informationen und Einsicht in die öffentlich aufgelegten Planungsdokumente des Projektes Windpark Burg erhalten Sie über folgenden QR Code:

