

Poster Windpark Burg

Standort 07: Wölflinswil, Dorfzentrum

Nicht sichtbar: Ki 5

Horizont

Distanz d = 2'000 m
Zoomfaktor 1/ d * 2.5 = 1/5'000



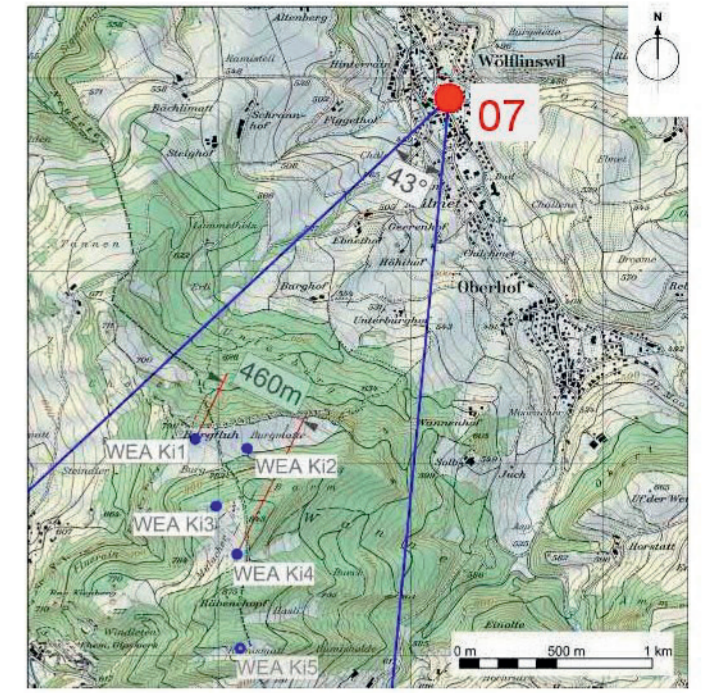
Gesamtsicht

Distanz d = 2'000 m
Zoomfaktor 1/ d * 3 = 1/6'000



Projektinformation

Übersicht Fotostandort



Fotostandort

Koordinaten Fotostandort (Schweizer Landeskoordinaten)	642200/256897
Höhe	437 m.ü.M
Blickrichtung	206°
Aufnahmedatum und -zeit	14. Juli 2015 15.35 Uhr

Windenergieanlagen (WEA)

Nabenhöhe	104 m
Rotordurchmesser	92 m
Hauptwindrichtung	250° (West-Südwest)

CSD INGENIEURE+
VON GRUND AUF DURCHDACHT

CSD Ingenieure AG
Schachenallee 29 A Tel.: 062 / 834 44 00
5000 Aarau E-Mail: aarau@csd.ch

AG01880_Windpark Kienberg –Burg | 15.06.2016 | DBL, VHO

WEA Standorte

✚ Ki1 - Ki5

Ebenen

--- Mikroebene (bis 1km)
--- Mesoebene (1km bis 5km)

Sichtbarkeit der WEA

WEA nicht sichtbar
1 WEA sichtbar
2 WEA sichtbar
3 WEA sichtbar
4 WEA sichtbar
5 WEA sichtbar

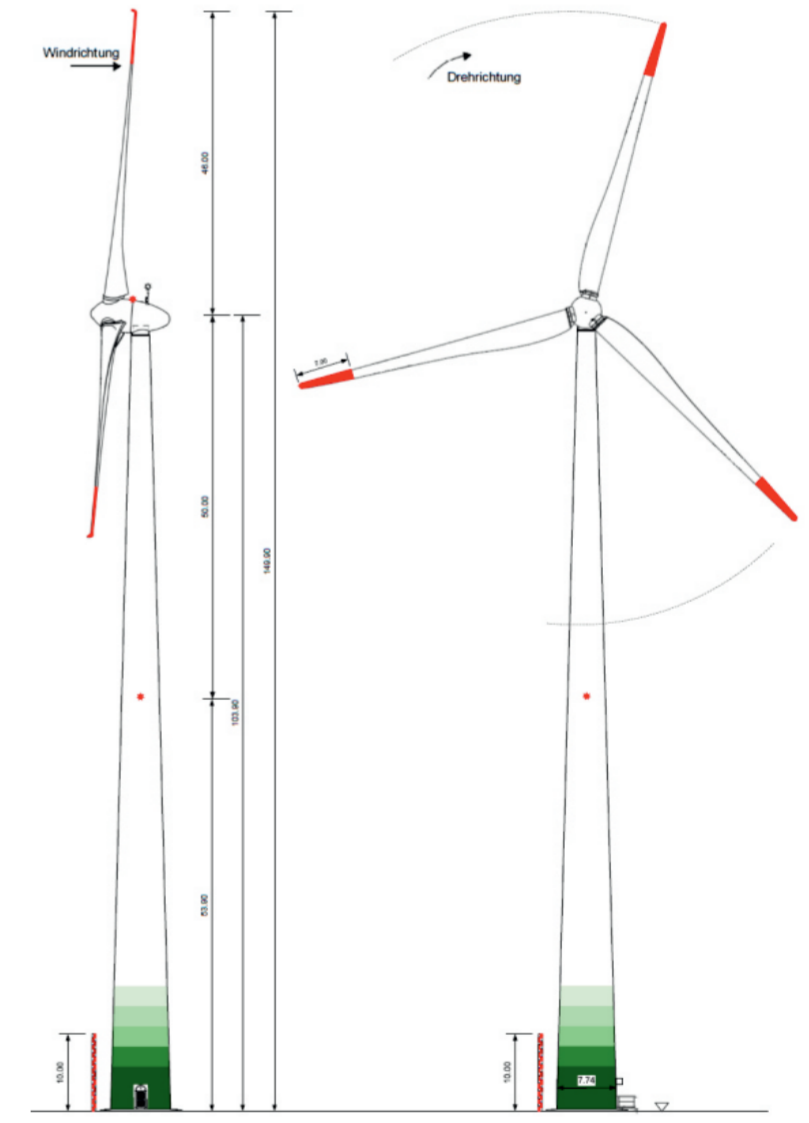
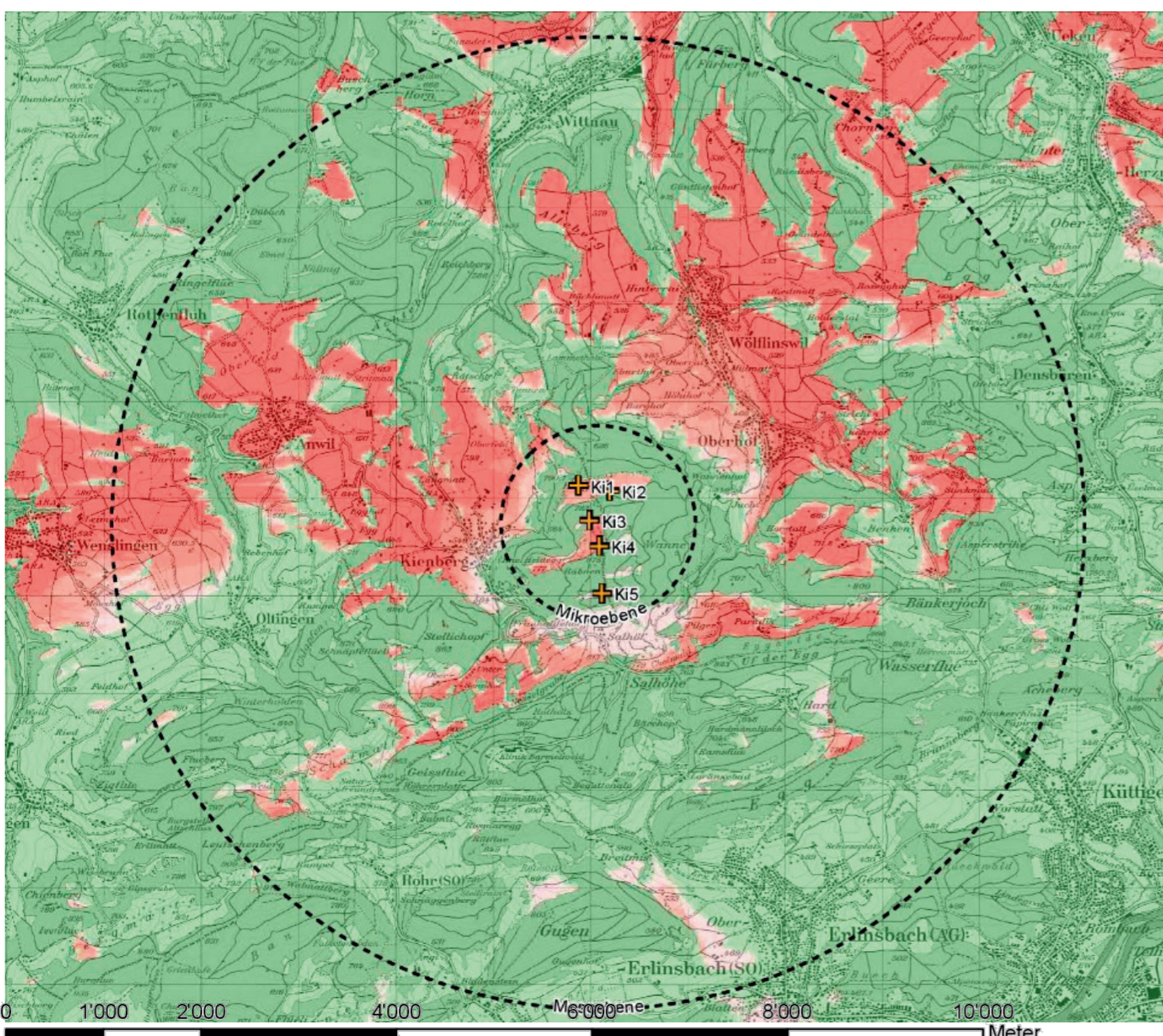
Einstellungen und Annahmen

- Nabenhöhe: 108m
- Anlagenhöhe: 154m
- Waldhöhe: 25m
- Betrachterhöhe: 1.6m
- Keine Gebäude und Anlagen, keine Einzelobjekte
- Wald wird als blickdicht angenommen

Datengrundlagen

- Geländemodell: swissALTI3D, swisstopo (2m-Raster)
- Wald: Vector25, swisstopo (25m-Raster)
- Bewohnte Gebiete: Volkszählung 2012, BFS (ha-Raster)
- Übersicht: Landeskarte 1:50'000, swisstopo

HSR HOCHSCHULE FÜR TECHNIK
RAFFERSWIL
FH Fachhochschule Ostschweiz
ilf INSTITUT FÜR
LANDSCHAFT UND FREIZEIT



Anlagentyp	Enercon E-92 - 2.35 MW
Nabenhöhe	104 m
Rotordurchmesser	92 m
Rotorblattlänge	46 m
Gesamthöhe	150 m
Energieertrag	ca. 21 GWh pro Jahr
Leistung	11.75 MW
Hauptwindrichtung	West-Südwest 250°

Weitere Informationen und Einsicht in die öffentlich aufgelegten Planungsdokumente des Projektes Windpark Burg erhalten Sie über folgenden QR Code:

