

# Poster Windpark Burg

## Standort 05: Oberhof, Dorfmitte

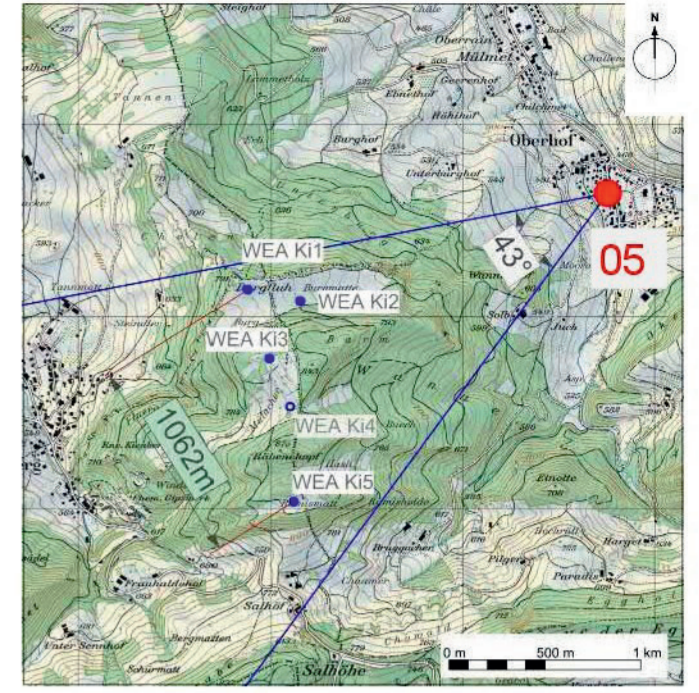


### Gesamtsicht



### Projektinformation

#### Übersicht Fotostandort



#### Fotostandort

Koordinaten Fotostandort (Schweizer Landeskoordinaten)	642755/255642
Höhe	470 m.ü.M
Blickrichtung	238°
Aufnahmedatum und -zeit	20. August 2013 10.10 Uhr

#### Windenergieanlagen (WEA)

Nabenhöhe	104 m
Rotordurchmesser	92 m
Hauptwindrichtung	250° (West-Südwest)

**CSDINGENIEURE+**  
VON GRUND AUF DURCHDACHT

CSD Ingenieure AG  
Schachenallee 29 A  
5000 Aarau  
Tel.: 062 / 834 44 00  
E-Mail: aarau@csd.ch

AG01880\_Windpark Kienberg –Burg| 15.06.2016 | DBL, VHO

#### WEA Standorte

✚ Ki1 - Ki5

#### Ebenen

--- Mikroebene (bis 1km)  
--- Mesoebene (1km bis 5km)

#### Sichtbarkeit der WEA

WEA nicht sichtbar  
1 WEA sichtbar  
2 WEA sichtbar  
3 WEA sichtbar  
4 WEA sichtbar  
5 WEA sichtbar

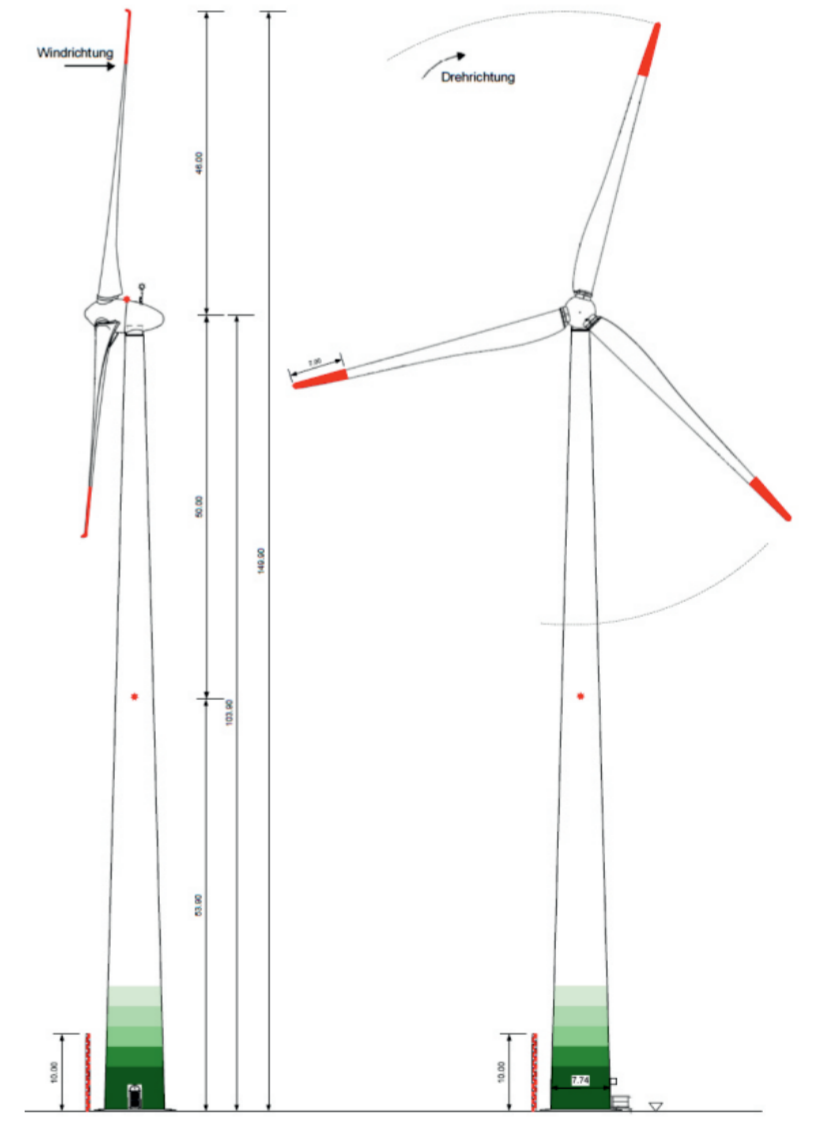
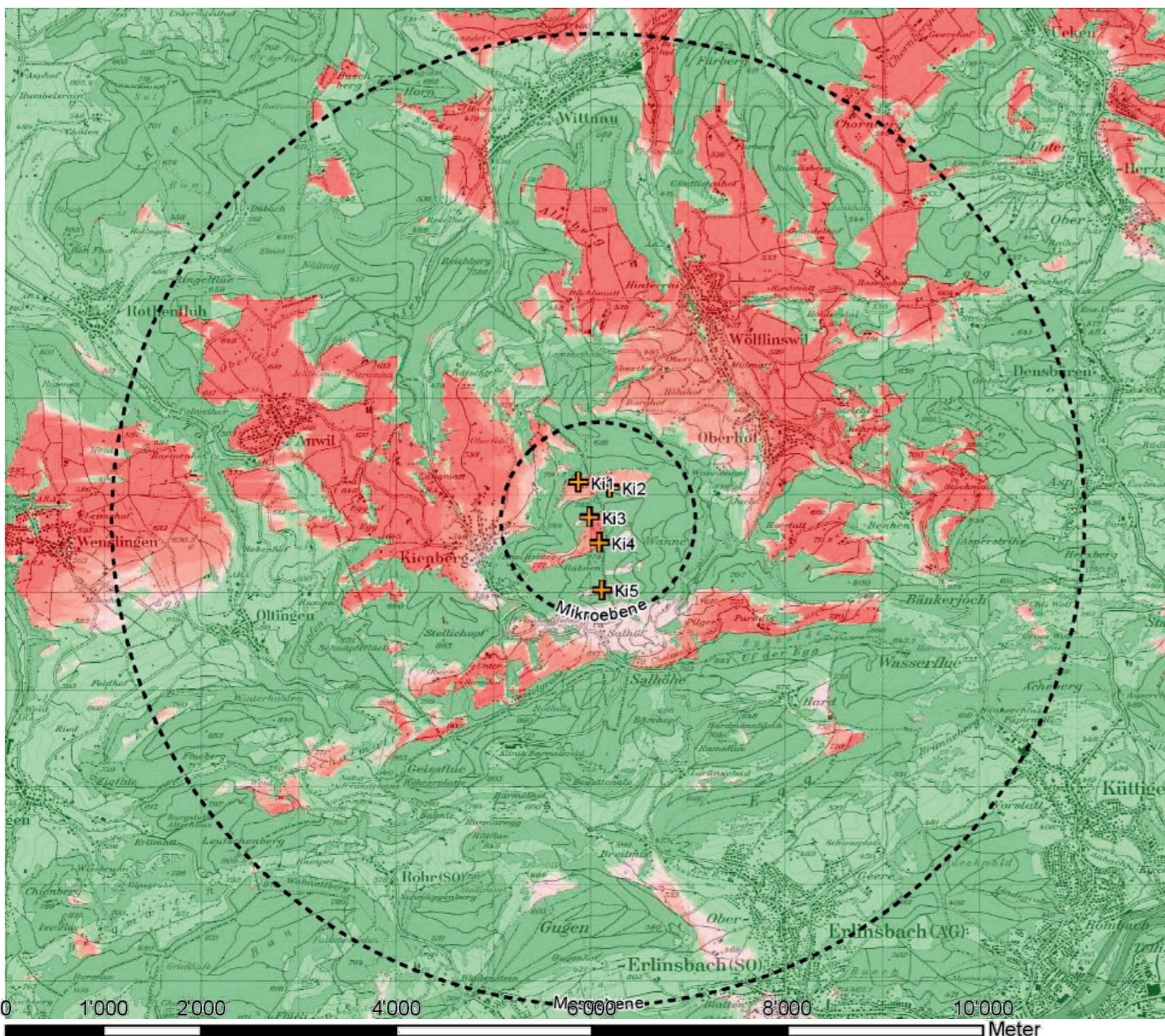
#### Einstellungen und Annahmen

- Nabenhöhe: 108m  
- Anlagenhöhe: 154m  
- Waldhöhe: 25m  
- Betrachterhöhe: 1.6m  
- Keine Gebäude und Anlagen, keine Einzelobjekte  
- Wald wird als blickdicht angenommen

#### Datengrundlagen

- Geländemodell: swissALTI3D, swisstopo (2m-Raster)  
- Wald: Vector25, swisstopo (25m-Raster)  
- Bewohnte Gebiete: Volkszählung 2012, BFS (ha-Raster)  
- Übersicht: Landeskarte 1:50'000, swisstopo

HSR  
HOCHSCHULE FÜR TECHNIK  
RAJPFERSWIL  
FHO Fachhochschule Ostschweiz  
ilfr  
INSTITUT FÜR  
LANDSCHAFT UND FREIZEIT



Anlagentyp	Enercon E-92 - 2.35 MW
Nabenhöhe	104 m
Rotordurchmesser	92 m
Rotorblattlänge	46 m
Gesamthöhe	150 m
Energieertrag	ca. 21 GWh pro Jahr
Leistung	11.75 MW
Hauptwindrichtung	West-Südwest 250°

Weitere Informationen und Einsicht in die öffentlich aufgelegten Planungsdokumente des Projektes Windpark Burg erhalten Sie über folgenden QR Code:

